

# TESTING 2020

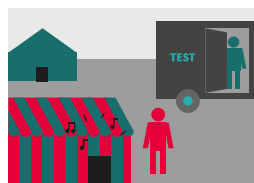
## FACT SHEET (CHIFFRES-CLÉS)



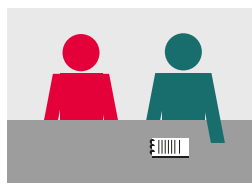
### ► QU'EST-CE QUE LE TESTING ?

Le testing ou l'analyse de produits psychotropes est un service gratuit et anonyme permettant aux usager·ère·s de drogues de faire analyser le contenu de leurs produits et de recevoir une écoute, des informations et des conseils de Réduction des Risques (RdR) personnalisés.

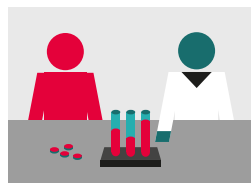
### ► COMMENT CELA FONCTIONNE ?



**1.** L'usager·ère apporte un produit psychotrope à l'un de nos 3 points de collecte pour le faire analyser.



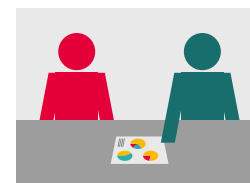
**2.** Un entretien de consultation avec un·e professionnel·le de la santé s'ensuit (respect des règles d'anonymat et de confidentialité, non-jugement).



**3.** Avec l'assistance d'un·e chimiste, le produit est analysé en présence de l'usager·ère qui reçoit des conseils de RdR personnalisés.



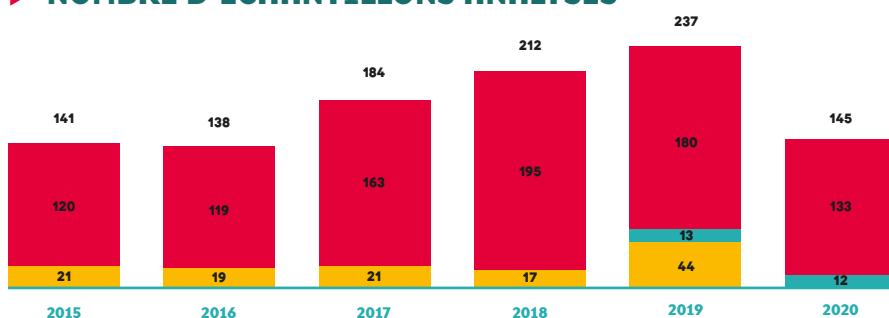
**4.** Si cela est jugé pertinent, une partie du produit est envoyée au laboratoire pour une analyse plus poussée.



**5.** Les résultats sont communiqués à l'usager·ère lors d'un entretien en face à face ou via un site web (avec accès personnalisé et sécurisé).

Si le produit est particulièrement dangereux, il fait l'objet d'une alerte précoce lancée par le point national (Sciensano) ou le point régional (Eurotox) REITOX. Les alertes précoces sont notamment relayées via l'application KnowDrugs

### ► NOMBRE D'ÉCHANTILLONS ANALYSÉS



► En 2020, le nombre d'échantillons soumis a baissé après trois années successives d'augmentation. Cette baisse peut, en grande partie, être imputée à la crise sanitaire et, plus particulièrement, aux mesures de confinement et d'annulation des festivals prises pour lutter contre la propagation du coronavirus

■ Point fixe (Modus Fiesta)  
■ Testing mobile (TRIP)  
■ Festival

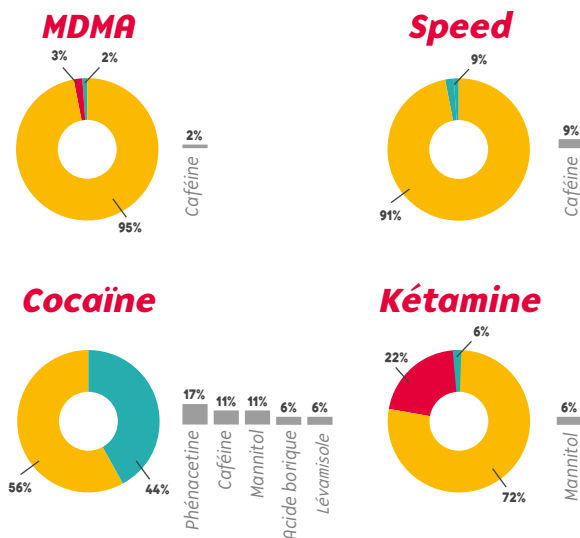
### ► NATURE SUPPOSÉE DES PRODUITS SOUMIS



78% de tous les échantillons

Les chiffres repris dans ce document sont basés sur les analyses effectuées par Modus Vivendi asbl en 2020. Ils peuvent très bien ne pas être représentatifs du marché belge de la drogue. Plus d'informations sur [www.modusvivendi-be.org](http://www.modusvivendi-be.org).

## ► NATURE RÉELLE DES PRODUITS SOUMIS



### TYPE DE CONCORDANCE

- Uniquement le produit attendu
- Produit attendu et adultérant(s)
- Pas le produit attendu

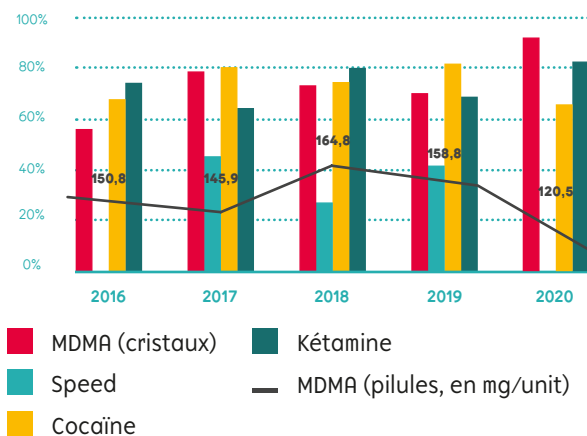
► Dans l'ensemble, 10% des produits analysés sont frelatés et 6% ne correspondent pas aux attentes. Par comparaison, la cocaïne est plus souvent frelatée, tandis que la kétamine correspond moins souvent aux attentes.

Environ 2/5 des échantillons de cocaïne sont frelatés, principalement avec de la phénacétine, de la caféine et/ou du mannitol.

*Les chiffres ci-dessus sont basés uniquement sur les résultats des échantillons analysés par spectroscopie infrarouge à transformée de Fourier (n=82) ou par chromatographie en phase gazeuse couplée à la spectrométrie de masse (n=28).*

■ Adultérants

## ► CONCENTRATION / DOSAGE

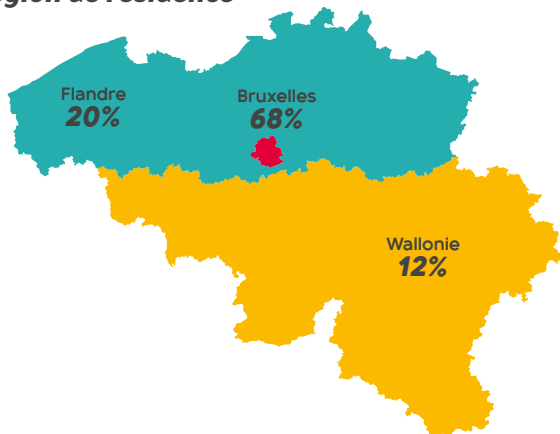


► Le dosage des pilules de MDMA et la concentration de la cocaïne ont diminué, pour atteindre 121mg/unit pour les premières et 66% pour la seconde, tandis que la concentration de la kétamine a augmenté.

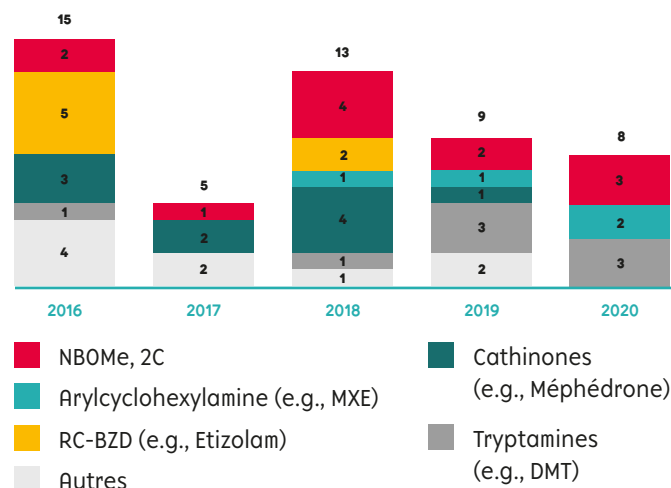
*Le dosage des pilules de MDMA est exprimé en MDMA base. Hormis pour la MDMA en pilule, les chiffres de 2020 doivent être interprétés avec précaution étant donné la petite taille des échantillons (n<10)*

## ► PROFIL DES BÉNÉFICIAIRES

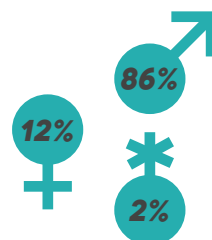
### • Région de résidence



## ► NOUVEAUX PRODUITS DE SYNTHÈSE



► Les NPS les plus souvent détectés appartiennent à la catégorie des NBOMe, 2C. En 2020, des NPS des catégories des tryptamines et de l'arylcyclohexylamine ont aussi été détectés. À noter que nos analyses peinent parfois à déceler le 2C-B, nous ne pouvons donc pas exclure la possibilité de faux négatifs.



### • Situation professionnelle

**Salarié-es** 56%  
**Étudiant-es** 14%  
**Sans emploi** 14%  
**Indépendant-es** 7%  
**Autres** 9%

### • Nouveaux bénéficiaires

54%

► 33% parlaient de leur usage de drogues à un-e professionnel-le de la drogue pour la première fois

*Le projet Testing est financé par la Région wallonne, Bruxelles Prévention & Sécurité et la Commission Communautaire Française. Il fait partie du réseau Trans-European Drug Information (TEDI) qui regroupe de nombreux services de testing à travers l'Europe. Responsable du projet Testing : Bérénice Libois.*